

**EUSKARAREN ETXEKO
LANTOKI KOOPERATIBOA ETA
BILERA GELEN ERABILERA
- 2024 eta 2025 urteetarako deialdia -**

Euskararen Etxeak desberdinen arteko elkarlana eta lankidetzaz sustatu gura ditu lantoki kooperatiboaren bidez; era berean, baita euskarazko jardunari babesa eman ere.

Euskararen Etxeak euskararen sustapen eta hedapenean eragitea du helburu. Hori dela eta, lantoki kooperatiboan lan egiteko aukera izango dute euskara helburu edo misio duten entitate, elkarte edota norbanakoek.

Lantoki kooperatiboaren zein bilera gelen erabilera DOAKOA da.

Honakoa da ohiko ordutegia:

Astelehenetik ostiralera: 08:00 – 20:00

Larunbatetan: 10:00 – 14:00 eta 16:00 – 19:00

Igande eta jai egunetan itxita.

Uztail eta abuztuko ordutegia:

Astelehenetik ostiralera: 08:00 – 19:00

Larunbatetan: 10:00 – 14:00

Igande eta jai egunetan itxita.

Deialdi honetan bi eskari desberdin egiteko aukera eskaintzen da; batetik, lantoki kooperatiboan lanerako espazio bat eskuratzeko aukera egongo da; eta bestetik, modu sistematiko edo jarraituan lantoki kooperatiboko bilera gelak erabiltzeko eskaria egin ahal izango da.

A) LANTOKI KOOPERATIBOA ERABILTZEKO ESKARIA

NORK IZAN DEZAKE LANTOKI KOOPERATIBOAN LAN EGITEKO AUKERA?

- Euskararen alde eta euskaraz lanean ari den edozein entitate, elkarte edo norbanakok.
- Euskara bere jardunaren helburu edo misio nagusi duen edozein entitate, elkarte edo norbanakok.

NORK IZANGO DU LEHENTASUNA?

- Irabazi asmo bako erakundeek.
- Egoitza nagusia Bizkaian kokatuta dutenek edota eragin eremu nagusizat Bizkaia dutenek.
- Lantoki kooperatiboan aritu diren elkarte, entitate edo norbanakoen kasuan, baloratuko da joandako bi urteetan egindako espazioaren erabilera (eskatzaileak egindako erabilera maiztasunaren proposamenaren %80 bete izana).

NOLA EGIN DAITEKE LANTOKI KOOPERATIBOAN LAN EGITEKO ESKARIA?

- Eskaria beteta honako helbidera bidali beharko da: koordinazioa@euskararenetxea.eus.
- Eskariak aurkezteko epea: **2023ko azaroaren 7tik abenduaren 1era**.
- Euskararen Etxean eskari bakoitza kasuan kasu baloratuko da eta posta elektronikoz bidez helaraziko da erantzuna.
- Lantegi kooperatiboan lekua, gehienez, bi urterako esleituko da. Behin epe hori pasata, berriz egin beharko da eskaria.
- Entitate, elkarte edo norbanako bakoitzari, gehienez ere, lagun birentzako lanerako lekua esleituko zaizkio.
- Lantegi kooperatiboan lan egiteak “Lantegi kooperatiboaren erabilera arauak” eta “espazioen erabilera arauak” onartzea dakar.

LANTOKI KOOPERATIBOAK ESKAINTZEN DUENA:

- Lanerako espazioak honako baliabideak eskainiko dizkio langileari: wifia, sare bidezko internet konexioa, entxufeak, lanerako mahai eta aulkia, eta norbere lanerako tresnak gordetzeko giltzapeko armairua aukeran.

- Inprimagailu-fotokopiagailua erabilgarri; urtean, 500 kopia.
- Langileek Euskararen Etxeko sukaldea erabiltzeko aukera izango dute.
- Lantoki kooperatiboko langileen erabilerarako hiru bilera gela daude. Bideo deiak egiteko ekipamendu mugikorra dago eta guztiek dute wifi zein sare bidezko internet konexioa.
- Euskararen Etxeko bestelako aretoak erabiltzeko aukera. Areto horiek aurkezpenak, formazioak edota bilera jendetsuak egiteko aukera eskaintzen dute.
- Euskararen Etxeko harreran paketeak eta posta jasotzeko aukera.

BALORATUKO DA:

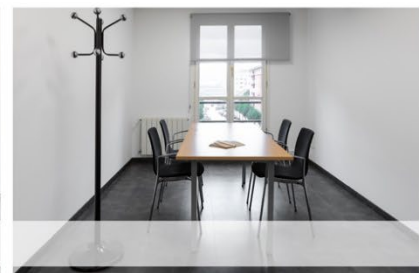
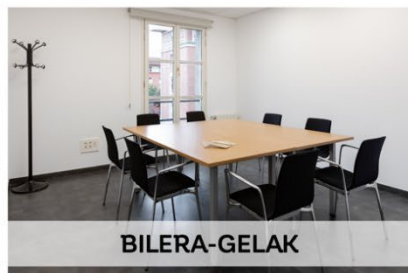
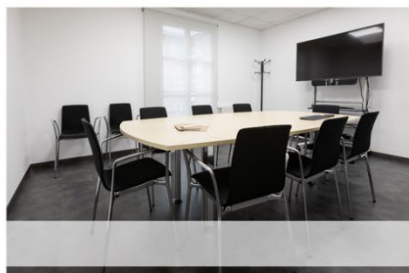
- Eskatutako lanerako espazioaren erabilera maiztasuna; hau da, lan-espazioa orduan eta gehiago erabiltzeko asmoa izan, proposamenak balorazio handiagoa jasoko du.
- Entitate edo norbanakoak Euskararen Etxean egiteko proposatutako jendaurreko ekimenak. Gutxienez, urtean ekintza publiko bat antolatzea ezinbestekoa izango da.
- Euskararen Etxearen espazio eta baliabideen erabilera-proposamena.
- Euskararen Etxean dauden beste entitate eta norbanakoekin elkarlanean aritzeko proposamena.
- Azkue Fundazioarekin lankidetzan lan egiteko proposamenak.

LANTOKI KOOPERATIBOAREN ERABILERA ARAUAK:

- Lantoki kooperatiboan euskaraz jardungo da.
- Azkue Fundazioak deituko dituen koordinazio zein informazio bileretan parte hartzea derrigorra izango da.
- Lantoki kooperatiboa bera eta Euskararen Etxeko gainontzeko espazioak zaindu beharko dira, eta zerbait behar izatekotan Azkue Fundazioaren langileei jakinarazi. Iradokizun, eskari edota jakinarazpenak idatziz egingo dira honako posta helbidera: koordinazioa@euskararenetxea.eus

- Etxearen edozein espazio edo baliabideren erabilera desegokia egiten bada, Azkue Fundazioak norbanako edo entitate hori lantoki kooperatibotik kaleratzeko eskubidea izango du.

- Ez da onartuko errespeturik gabeko jarrerarik. Horrelakorik gertatuz gero, Azkue Fundazioak norbanako edo entitate hori lantoki kooperatibotik kaleratzeko eskubidea izango du. Jasotako kexek dagokien bidea egingo dute; prozedura ofizioz hasi ahalko du Azkue Fundazioak edota norbanako baten eskariz bideratu ahalko da.



B) BILERA GELAK ERABILTZEKO ESKARIA

NORK IZAN DEZAKE BILERA GELAK ERABILTZEKO AUKERA?

- Euskararen alde eta euskaraz lanean ari den edozein entitate, elkarte edo norbanakok.
- Euskara bere jardunaren helburu edo misio nagusi duen edozein entitate, elkarte edo norbanakok.

NORK IZANGO DU LEHENTASUNA?

- Irabazi asmo bako erakundeek.
- Egoitza nagusia Bizkaian kokatuta dutenek edota eragin eremu nagusizat Bizkaia dutenek.

NOLA EGIN DAITEKE BILERA GELAK ERABILTZEKO ESKARIA?

- Eskaria beteta honako helbidera bidali beharko da: koordinazioa@euskararenetxea.eus.
- Eskariak aurkezteko epea: **2023ko azaroaren 7tik abenduaren 1era**.
- Euskararen Etxean eskari bakoitza kasuan kasu baloratuko da eta posta elektronikoz bidez helaraziko da erantzuna.
- Bilera gelen erabilerarako aukera, gehienez, bi urterako esleituko da. Behin epe hori pasata, berriz egin beharko da eskaria.
- Bilera gelen erabilerak “Bilera gelen erabilera arauak” eta “espazioen erabilera arauak” onartzea dakar.

BILERA GELEK ESKAINTZEN DUTENA:

- Hiru bilera gela erabiltzeko aukera dago. Bideo deiak egiteko ekipamendu mugikorra dago eta guztiek dute wifi zein sare bidezko internet konexioa.
- Euskararen Etxeko bestelako aretoak erabiltzeko aukera. Areto horiek aurkezpenak, formazioak edota bilera jendetsuak egiteko aukera eskaintzen dute.

BALORATUKO DA:

- Bilera gelen erabilera maiztasuna; hau da, bilera gelak orduan eta gehiago erabiltzeko asmoa izan, proposamenak balorazio handiagoa jasoko du.
- Entitate edo norbanakoak Euskararen Etxean egiteko proposatutako jendaurreko ekimenak. Gutxienez, urtean ekintza publiko bat antolatzea ezinbestekoa izango da.
- Euskararen Etxearen espazio eta baliabideen erabilera-proposamena.
- Euskararen Etxean dauden beste entitate eta norbanakoekin elkarlanean aritzeko proposamena.
- Azkue Fundazioarekin lankidetzan lan egiteko proposamenak.

BILERA GELEN ERABILERA ARAUAK:

- Bilera geletan euskaraz jardungo da.
- Azkue Fundazioak deituko dituen koordinazio zein informazio bileretan parte hartzea derrigorra izango da.
- Bilera gelak eta Euskararen Etxeko gainontzeko espazioak zaindu beharko dira, eta zerbait behar izatekotan Azkue Fundazioaren langileei jakinarazi. Iradokizun, eskari edota jakinarazpenak idatziz egingo dira honako posta helbidera:
koordinazioa@euskararenetxea.eus
- Etxearen edozein espazio edo baliabideren erabilera desegokia egiten bada, Azkue Fundazioak norbanako edo entitate hori lantoki kooperatibotik kaleratzeko eskubidea izango du.
- Ez da onartuko errespeturik gabeko jarrerarik. Horrelakorik gertatuz gero, Azkue Fundazioak norbanako edo entitate hori lantoki kooperatibotik kaleratzeko eskubidea izango du. Jasotako kexek dagokien bidea egingo dute; prozedura ofizioz hasi ahalko du Azkue Fundazioak edota norbanako baten eskariz bideratu ahalko da.